



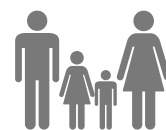
TRASA ŽÁKOVA HORA

<https://mapy.cz/s/juconebatu>

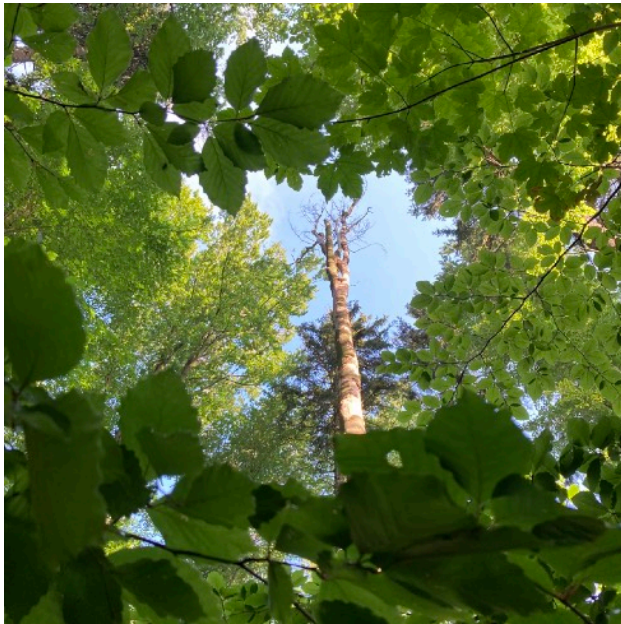


Není nad to si trochu přispat. Doby kdy nadšený turista v pumpkách a s holí z bodcem vyrážel do lesů už před rozbřeskem jsou už ty tam. My jsme procitli až po osmé a den zahájil velmi pomalou a bohatou snídaní v

Kapli. Tu je ještě potřeba zakončit espressem nebo Cappuccinkem. O půl desáté tak sedáme do auta a hurá na túru. Žádný vrcholový trek, ale ani procházka kolem rybníka. Spíše taková turistická vycházka.



Zkrátka přibližně 13 kilometrů na poměry okolní krajiny v podstatě po rovině.



- **Start.** Zaparkujeme v Cikháji někde kolem penzionu Tisůvka, kde najdete vždy nějaké volné místo k parkování.
- **bod 2.** Vyrážíte po modré přes obec a po 3,5 kilometrech dorazíte k pramenům Svatky
 - <https://www.turistika.cz/mista/pramen-svatky/detail>
- **bod 3.** Po 0,5 kilometru jsme dorazili na rozcestí na "Pod Fryšavským kopcem" kde odbočíme na zelenou.
- **bod 4.** Po dalších 2 kilometrech dorazíme ke Stříbrné studánce.
 - Zde můžeme znavená svá hrdla douškem pramenité vody svažit.
 - Masivní památník prorokuje založení CHKO
 - Tady se nachází jedny z nejpůvodnějších lesů ve Žďáských vrších potažmo Čechách. Zejména hojně zastoupení buku zde vytváří les hluboký a divoký, díky striktní ochraně.
- **bod 5.** Dále nás cesta veda až na rozcestí kdy jdeme po hraně Národní přírodní rezervace Žákova Hora. Po necelém 0,5 kilometru dorazíme na rozcestí "žákova hora - rozcestí"
 - Opustíme zelenou a stoupáme dál po červené na vrchol.
- **bod 6.** ani ne 300 metrů a než se stačíme zapotit tak jsme na vrcholu a také v nejvyšším místě dnešní vycházky.
 - Jestli čekáte výhledy do krajiny a scenérie tak budete zklamáni.

- Zarostlý vrchol ale odkrývá mnohem neobvyklejší pohledy do mladých bučin a zejména na podzim a za vlhkých nebo mlžných dní také zlatou záplavu se všemi odstíny oranžové.
- **bod 7. vrchol Tisůvka**
 - Dalších 3,2 kilometrů po červené nás vedlo z mírného kopce a po překonání silnice jsem došli na druhý dnešní vrchol.
 - Pokud už se necítíte tak zde stačí seběhnout po silnici k autu a celou vycházku si tak ještě výrazně zkrátit.
 - V rovných 800 metrech nad mořem se zde skrývá vrchol Tisůvka.
 - Skalnatý masív vytvořeným mrazovým zvětráváním jak nám tabulka ochotně vysvětlí na každém vrcholu ve Žďáských vrších.
 - Mám pro vás jednu dobrou zprávu. Odtud už půjdeme jenom z kopce.
- **bod 8. Zaniklá lesní úzkokolejka Borky-Cikháj**
 - Na zaniklé lesní železnici jsme narazili už po jednom kilometru
 - <https://www.turistika.cz/mista/lesni-zeleznice-borky-cikhaj/detail>
 - Zde odbočíme zase na modrou značku
- **Cíl:**
 - Do cíle dorazíme po dalších 2 kilometrech klesání.
 - Zde máme auto u Penzionu Tisůvka jestli už hladý šilháme tak si můžeme dát pozdní oběd. Ale nepřehánět ještě nás bude čekat večere a to výborné víno v Kapli.

Po 4,5 hodinách jsme v cíli a chvíli po 3 odpoledne už dorazíme do Kaple. Teď rychle do sprchy a užít si zaslouženého odpočinku. Nohy na hoře se velmi dobře doplňují sklenkou vína nebo třeba Ginem s tonikem.



www.kaple.cz